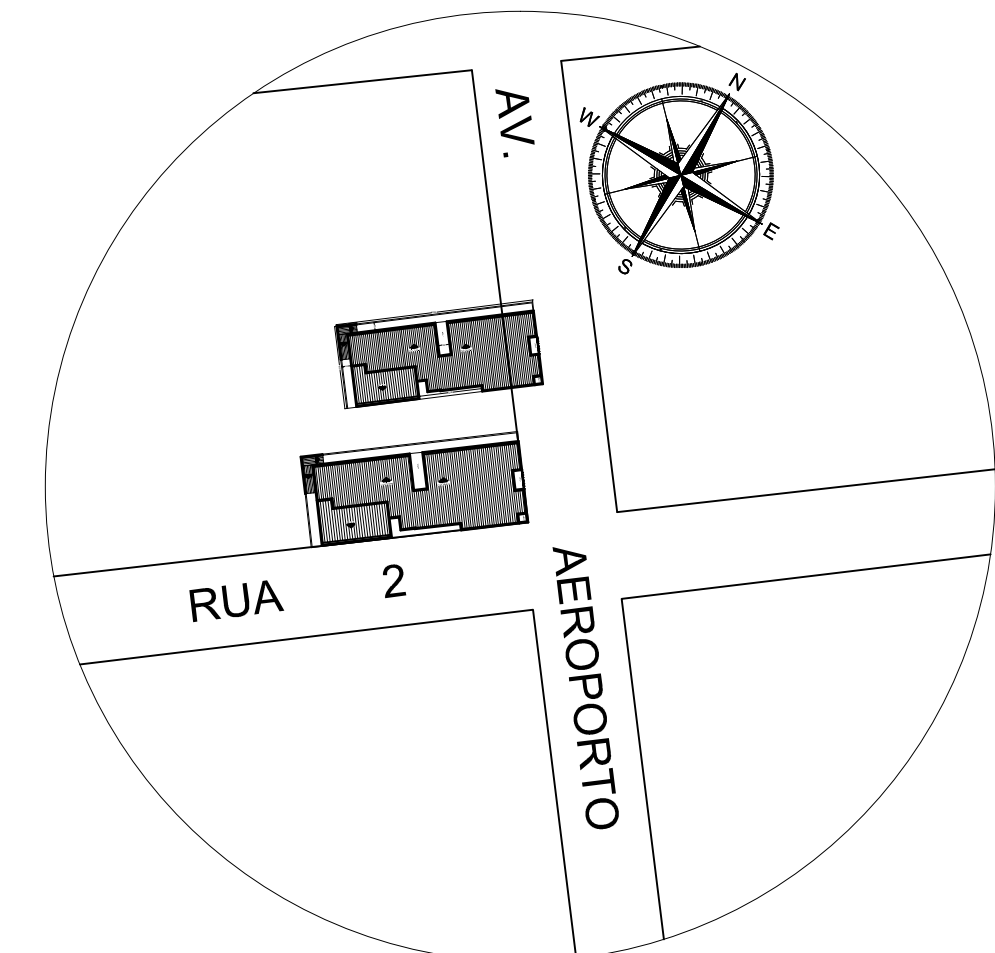
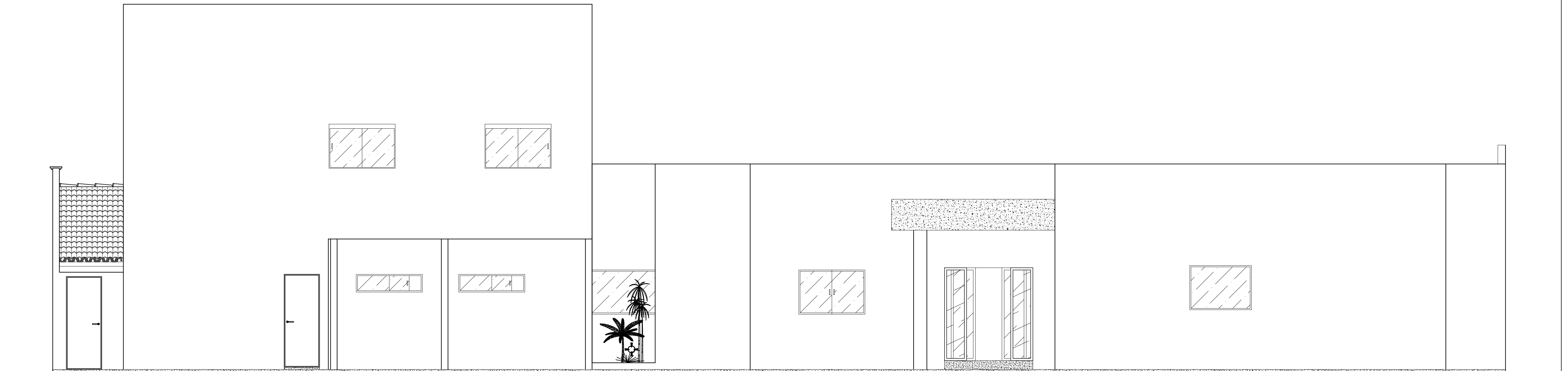
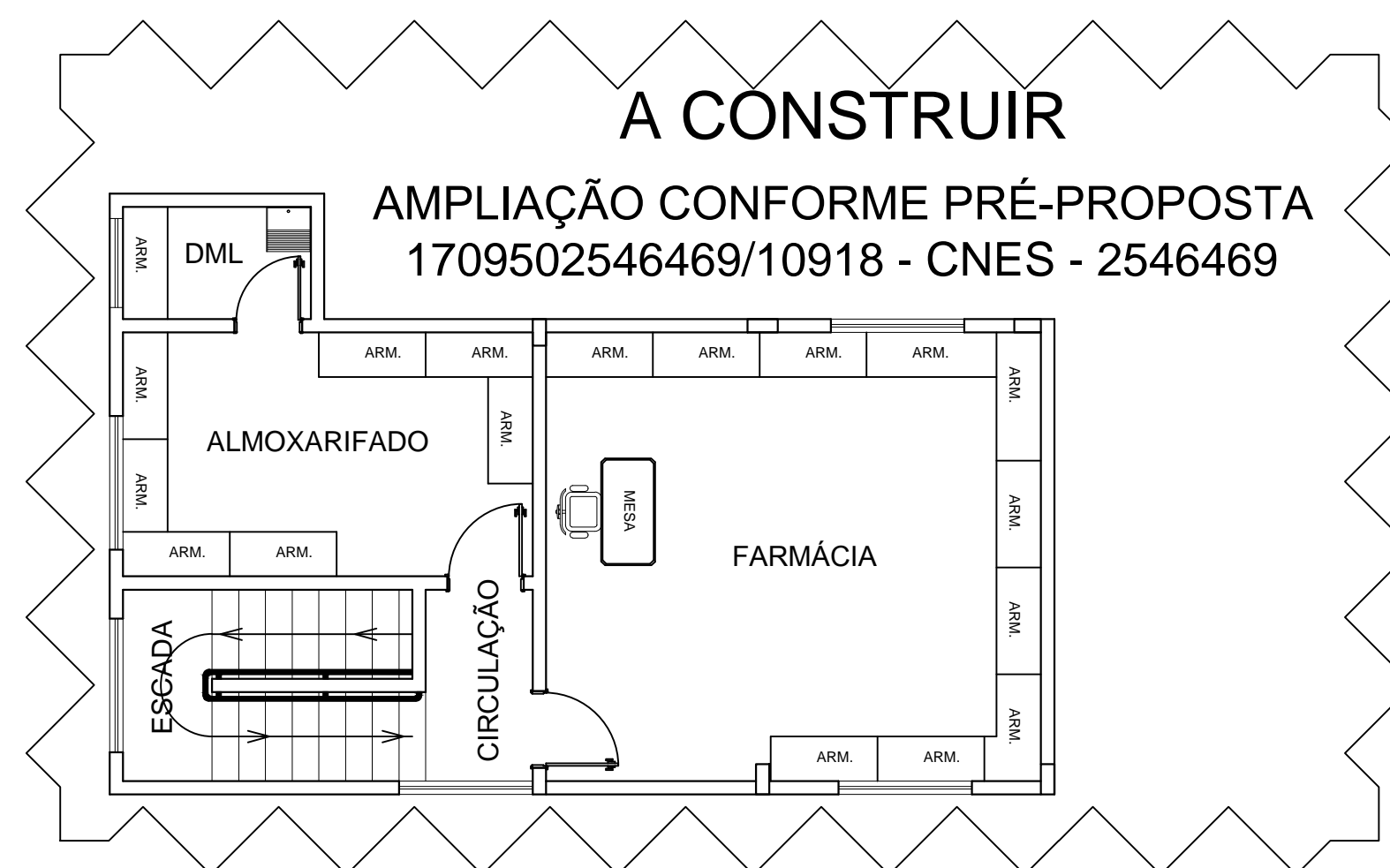


PLANTA LAYOUT TERREO
ESC 1/75

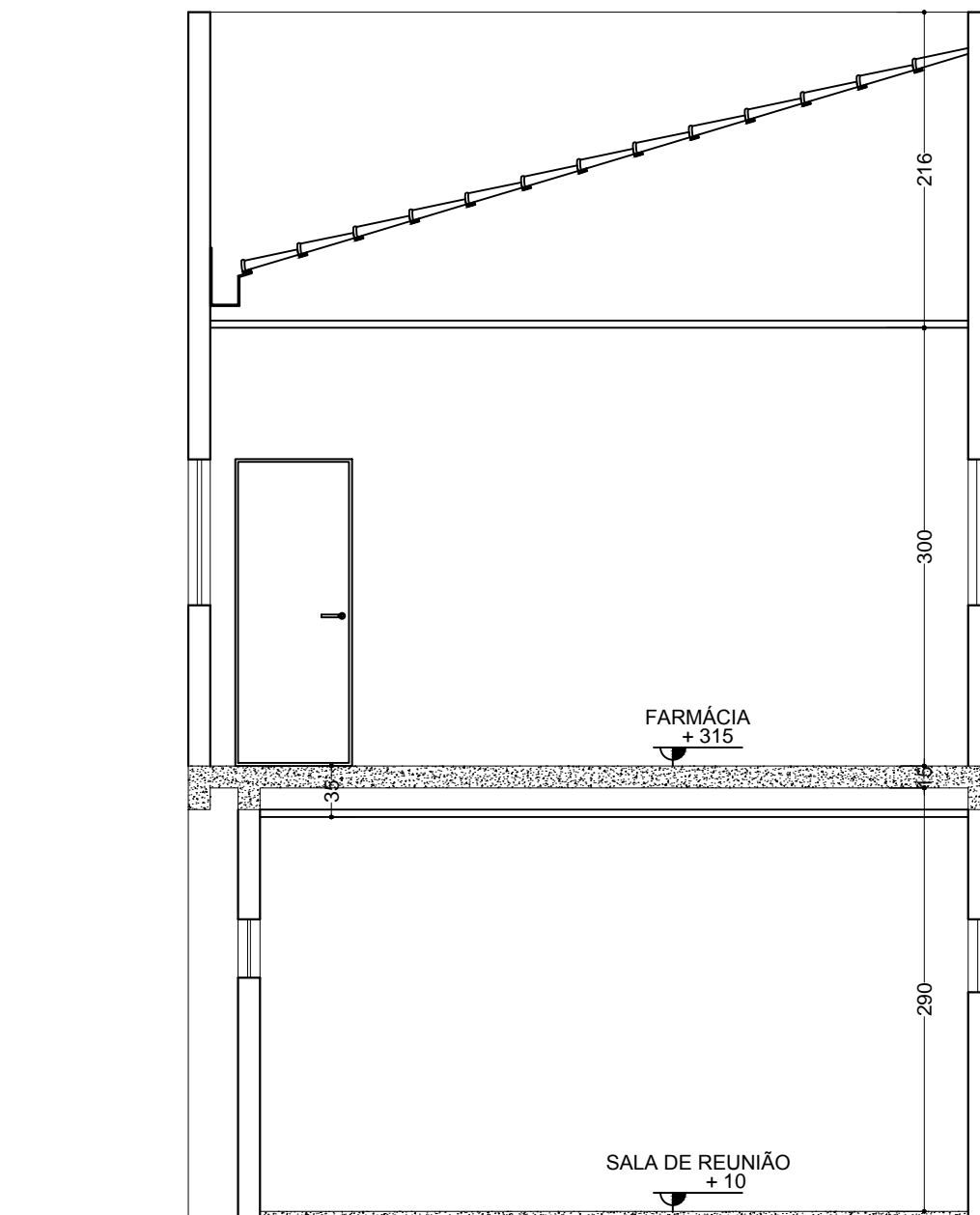
FACHADA
ESC 1/50



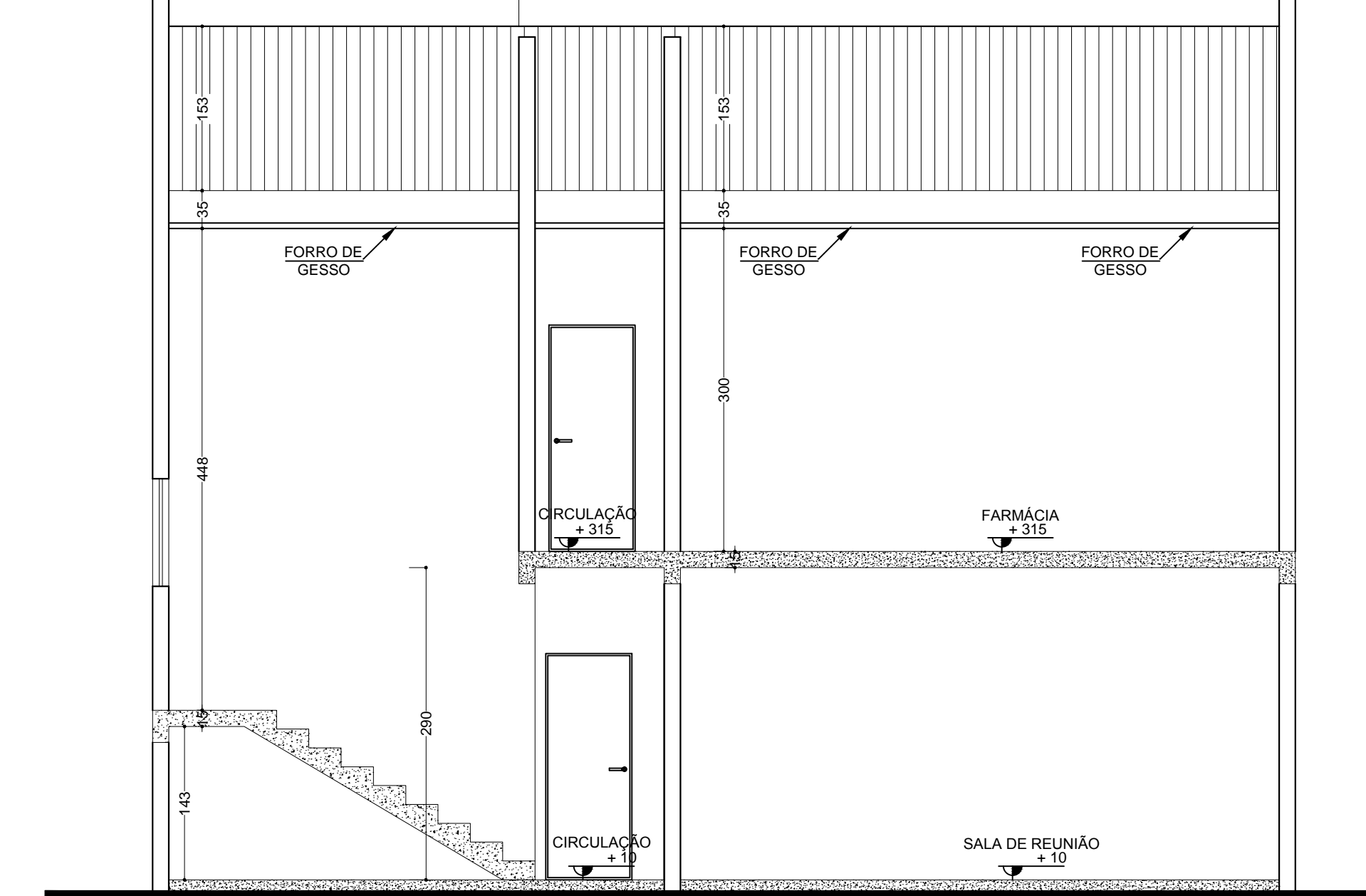
PLANTA DE SITUAÇÃO
SEM ESCALA



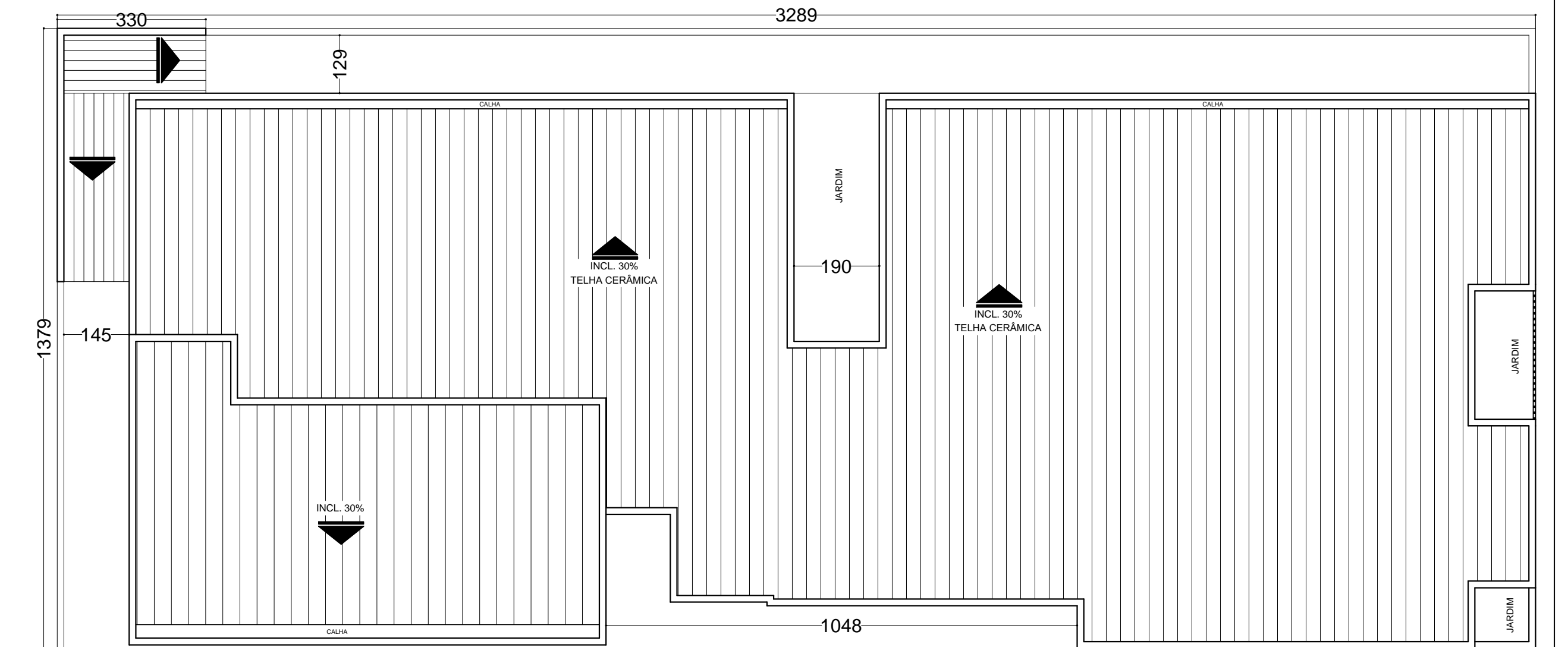
PLANTA LAYOUT SUPERIOR
ESC 1/75



CORTE "AA"
ESC 1/50



CORTE "BB"
ESC 1/50



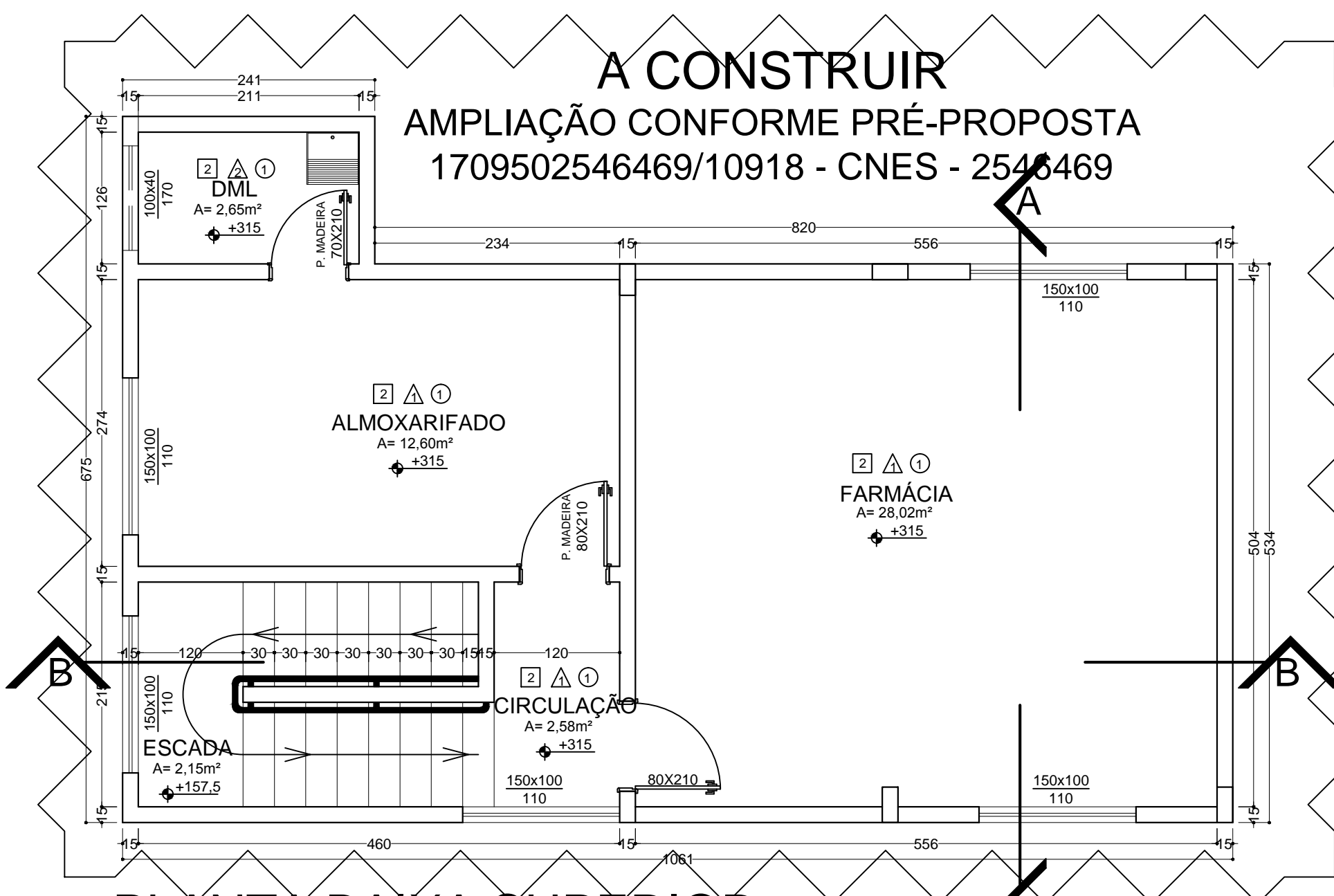
PLANTA DE COBERTURA E LOCAÇÃO
ESC 1/100

LEGENDA - PAREDES

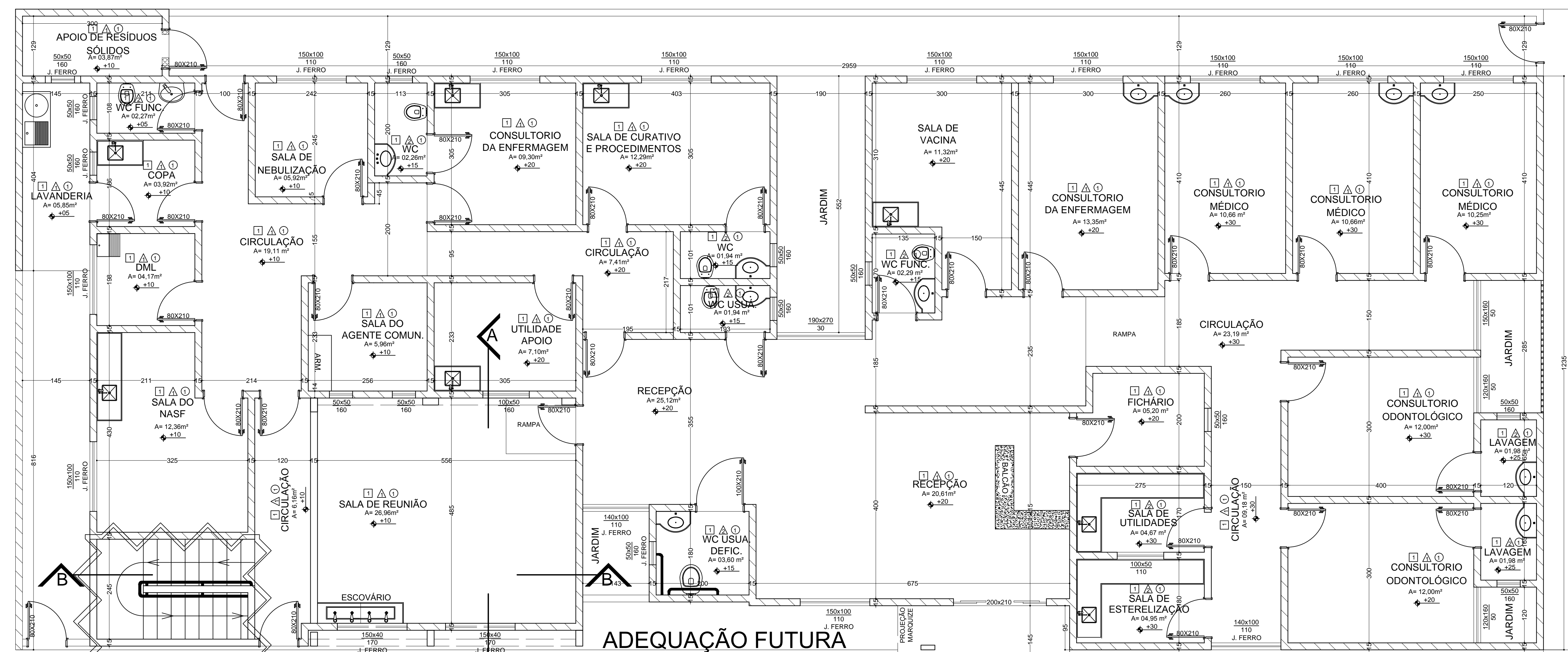
LEGENDA

- 1 PISO - CERÂMICA P14
- 2 PISO - LAJE DE PISO PRÉ-MOLDADO
- 1 PAREDE - PINTURA
- 2 PAREDE - CERÂMICA ATÉ 2 m DE ALTURA
- 1 TETO - GESSO - 60x60 cm REJUNTADO
- 2 TETO - SEM FORRO

SOBRE PIA - 4 FIADAS DE AZULEJO 15x15 cm - COR CLARA



PLANTA BAIXA SUPERIOR
ESC 1/50



ADEQUAÇÃO FUTURA
DA CONSTRUÇÃO EXISTENTE

PLANTA BAIXA TERREO
ESC 1/50

ARQUITETÔNICO

APROVAÇÃO: UNIDADE DE SAÚDE DA FAMÍLIA VILA NOVA

UBS - AMPLIAÇÃO- VILA NOVA

OBRA:

PROPRIETÁRIO: FUNDO MUNICIPAL DE SAÚDE DE GURUPI

END: RUA 02 C/AV. AEROPORTO, Nº 266, LOTE 07, QUADRA 03, SETOR AEROPORTO III, GURUPI - TO

QUADRO DE ÁREAS:

ÁREA TERRENO.....445,50 m²

ÁREA EXISTENTE.....365,73 m²

ÁREA A AMPLIAR TERRENO.....08,16 m²

ÁREA A AMPLIAR SUPERIOR.....61,64 m²

ÁREA TOTAL A AMPLIAR.....69,80 m²

ÁREA TOTAL.....435,53 m²

DESCRIÇÃO / CONTEÚDO:

PLANTA BAIXA, PLANTA DE COBERTURA E LOCAÇÃO,
PLANTA DE LAYOUT, FACHADA, CORTE "AA", CORTE "BB",
PLANTA DE SITUAÇÃO, LEGENDA.

ASSINATURAS:

PROPRIETÁRIO: FUNDO MUNICIPAL DE SAÚDE DE GURUPI

AUTORA DO PROJETO: ROSA TIEKO HAYASHI

ARQUITETA - CAU 88460-D - SP10

RESP. TÉCNICO:

FOLHA:

1/1